

Thermoplastic Fuse Rated 36V

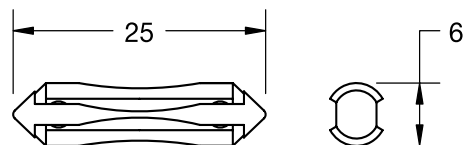
RoHS



Specifications

DIN 72581/1

Dimensions in mm / Maße in mm



Consisting of a heat resistant body, the fuse element stretches over the exterior of the body from end to end. The body varies in color indicating the current ratings.

Sie besteht aus einem hitzebeständigen Körper und einem Sicherungselement, das sich über die gesamte Außenseite des Gehäuses erstreckt. Für jeden Nennstrom wird eine andere Gehäusefarbe verwendet.

Torpedo Type Fuses

| Part Number Artikel-Nr. | Current Rating Nennstrom | Housing Color Kennfarbe | Typ. Voltage Drop Typ. Spannungsfall Littelfuse max |
|----------------------------|-----------------------------|----------------------------|---|
| 0214005_ | 5A | | 50mV |
| 0214008_ | 8A | | 50mV |
| 0214016_ | 16A | | 50mV |
| 0214025_ | 25A | | 50mV |
| 0214040_ | 40A | | 50mV |

Last figure of part number = packaging code, see Section "Packaging Index," pg. 157.
Corresponding holder see Section "Fuse Holders."